

Arbeitsplatz und -ort mehrfach im Lauf des Lebens zu wechseln, wird für viele Beschäftigte künftig eher die Regel sein. Für die neuen Formen mobiler Arbeit sind neue Erfassungssysteme erforderlich.

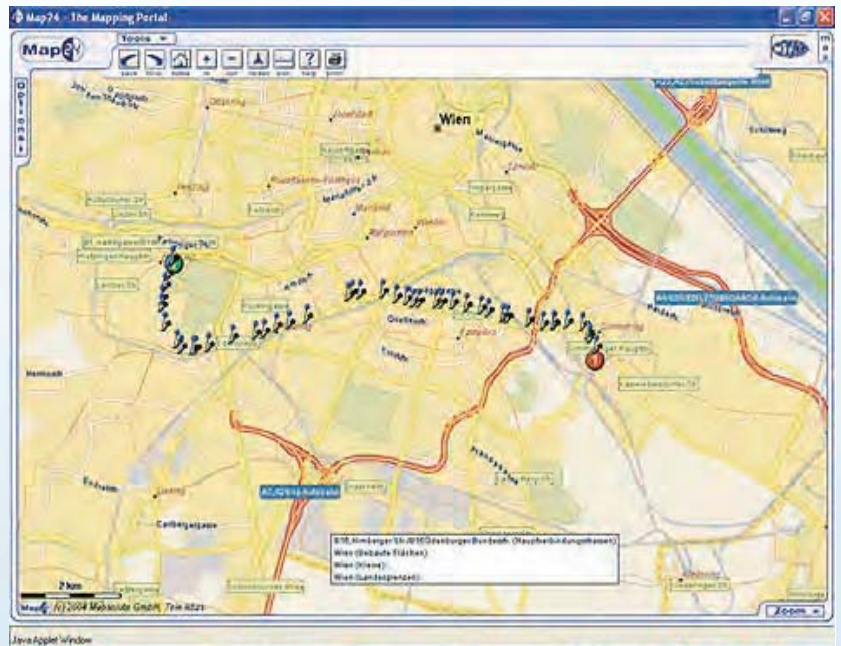
MICADES<sup>®</sup> gehört zu der neuesten Generation mobiler ADE-Systeme. Es besteht aus einem CarData Terminal und einem Barcode-Lesescanner. Das CarData Terminal wird an das 12V Fahrzeugnetz angeschlossen. Es erkennt automatisch Fahrtbeginn und Fahrtende und hält alle gefahrenen km fest. Am Fahrtziel angelangt, kann mit dem Barcodegerät weiter erfasst werden. Mittels GPS/GSM werden die Daten schnell in die Systemzentrale übertragen.

# MICADES - ein Quantensprung im Datenmanagement!

Micades ist ein integriertes, mobiles Auftragszeitsystem. Externe Leistungsdaten werden mit Fahrzeugdaten auf komfortable Weise verknüpft. GPS, GSM und Barcode-Erfassung liefern schnell und exakt die entscheidenden Daten und sichern Ihren Informationsvorsprung.

## Mobile Vorteile

Sie nutzen die GPS Technologie zur Bestimmung der Fahrtdauer und der Länge der gefahrenen Strecken bezogen auf Ihre Aufträge, Baustellen, Kunden, Fahrzeuge usw. Eine lästige und mühselige Eingabe der Fahrtstecken entfällt, Fehler und Lücken in den Aufzeichnungen sind ausgeschlossen. Die so gewonnenen GPS Daten stehen für Auswertungen auftragsrelevanter Informationen zur Verfügung. Die Geodaten der jeweiligen Standorte (Baustellen, Kunden etc.) können im vorhinein bestimmt oder automatisch von MICADES übernommen und zugeordnet werden.



Visualisierung über MAP 24: Auf der angezeigten Landkarte sieht man genau, welche Strecke gefahren wurde.

## FUNKTIONEN

- Rasch verfügbare Daten
- Schutz vor Fahrzeugmissbrauch
- Sofortige Verfügbarkeit aller relevanten Informationen: Fahrtbeginn, Fahrtende, Anzahl der gefahrenen Kilometer ...
- Exakte Visualisierung über MAP-24
- Vielfältige Auswertungen und Statistiken
- Einfache Zuordnung von Aufträgen und Projekten via Barcode-Lesescanner



Fahrtenbuch

VW Stefan (103) Zeitraum: 20.08.2004 - 21.12.2004

Tag	Uhrzeit	Abfahrt	Ankunft	Startpunkt	Zielort	Zweck	Km P. Fahrer	Km Abstand	Km Anwesen	
So	09:00	09:44	09:48	Götzs, Römerweg	Götzs, B190 Hauptstr./B190 Vorarlbr	???	P	Fink Stefan	68102	68103
So	09:00	09:51	09:57	Götzs, Römerweg	Götzs, B190 Hauptstr./B190 Vorarlbr	???	P	Fink Stefan	68102	68103
So	09:00	12:26	12:41	Altach, Sandhoferstr	Altach, Sandhoferstr	???	P	Fink Stefan	68103	68105
Mo	09:00	06:48	06:52	Götzs, Römerweg	Altach, Möstler	???	P	Fink Stefan	68102	68105
Mo	09:00	07:11	07:13	Altach, Möstler	Götzs, Am Eichbühl	???	P	Fink Stefan	68105	68102
Mo	09:00	07:41	07:42	Götzs, Am Eichbühl	Götzs, Am Eichbühl	???	P	Fink Stefan	68102	68102
Mo	09:00	07:52	08:00	Götzs, Am Eichbühl	Altach, Möstler	???	P	Fink Stefan	68102	68105
Mo	09:00	09:52	10:01	Altach, Möstler	Dorndorf, Wilhelmsstr	???	P	Fink Stefan	68105	68126
Mo	09:00	12:17	12:21	Dorndorf, Wilhelmsstr	Altach, Zwerggasse	???	P	Fink Stefan	68126	68126
Mo	09:00	12:44	12:51	Altach, Zwerggasse	Götzs, Am Eichbühl	???	P	Fink Stefan	68126	68102
Mo	09:00	15:02	15:03	Götzs, Am Eichbühl	Altach, Sandhoferstr	???	P	Fink Stefan	68102	68105
Mo	09:00	15:31	15:32	Altach, Sandhoferstr	Dorndorf, Wilhelmsstr	???	P	Fink Stefan	68105	68126
Mo	09:00	16:52	17:00	Dorndorf, Wilhelmsstr	Altach, Möstler	???	P	Fink Stefan	68126	68105
Mo	09:00	17:58	17:59	Altach, Möstler	Götzs, Römerweg	???	P	Fink Stefan	68105	68102
Mo	09:00	18:00	18:00	Götzs, Römerweg	Götzs, Am Eichbühl	???	P	Fink Stefan	68102	68102
Mo	09:00	19:01	19:01	Götzs, Am Eichbühl	Götzs, Brunnweg	???	P	Fink Stefan	68102	68101
Mo	09:00	19:21	19:26	Götzs, Brunnweg	Altach, Möstler	???	P	Fink Stefan	68101	68105
Mo	09:00	19:30	19:30	Dorndorf, Wilhelmsstr	Götzs, Brunnweg	???	P	Fink Stefan	68105	68102

Das 'Fahrtenbuch' in OBELISK: Die gewonnenen Daten können jederzeit abgerufen und sofort verarbeitet werden. Die hohe Datengenauigkeit gewährleistet eine rasche und kostengünstige Abrechnung Ihrer Projekte.

VW Stefan (103)

Datum	Abfahrt	Ankunft	Startpunkt	Zielpunkt	Zweck der Fahrt	Priv. Fahrer	Km	Abfahrt	Ankunft	
So	08.08.2004									
	09:44	09:48	Götzs, Römerweg	Götzs, B190 Hauptstr./B190 Vorarlbr	???	P	Fink Stefan	1	68102	68103
	09:51	09:57	Götzs, Römerweg	Altach, Sandhoferstr	???	P	Fink Stefan	2	68103	68105
	13:15	13:40	Altach, Sandhoferstr	Götzs, Römerweg	???	P	Fink Stefan	2	68105	68102

# www.zeiterfassung.at

Ihre Ressource für Zeiterfassung und Betriebsdatenerfassung

Beitrag	■■■■■■■■■■
Fähigkeit	■■■■■■■■■■
Fähigkeit	■■■■■■■■■■

Beitrag	■■■■■■■■■■
Fähigkeit	■■■■■■■■■■
Fähigkeit	■■■■■■■■■■

© 2005 TIMECOM Zeiterfassung & BDE-Systeme  
A 5020 Salzburg, Schallmooser Hauptstr. 28

Tel +43 (0) 662 / 45 77 70, Fax +43 (0) 662 / 45 59 67  
mail@timecom.at